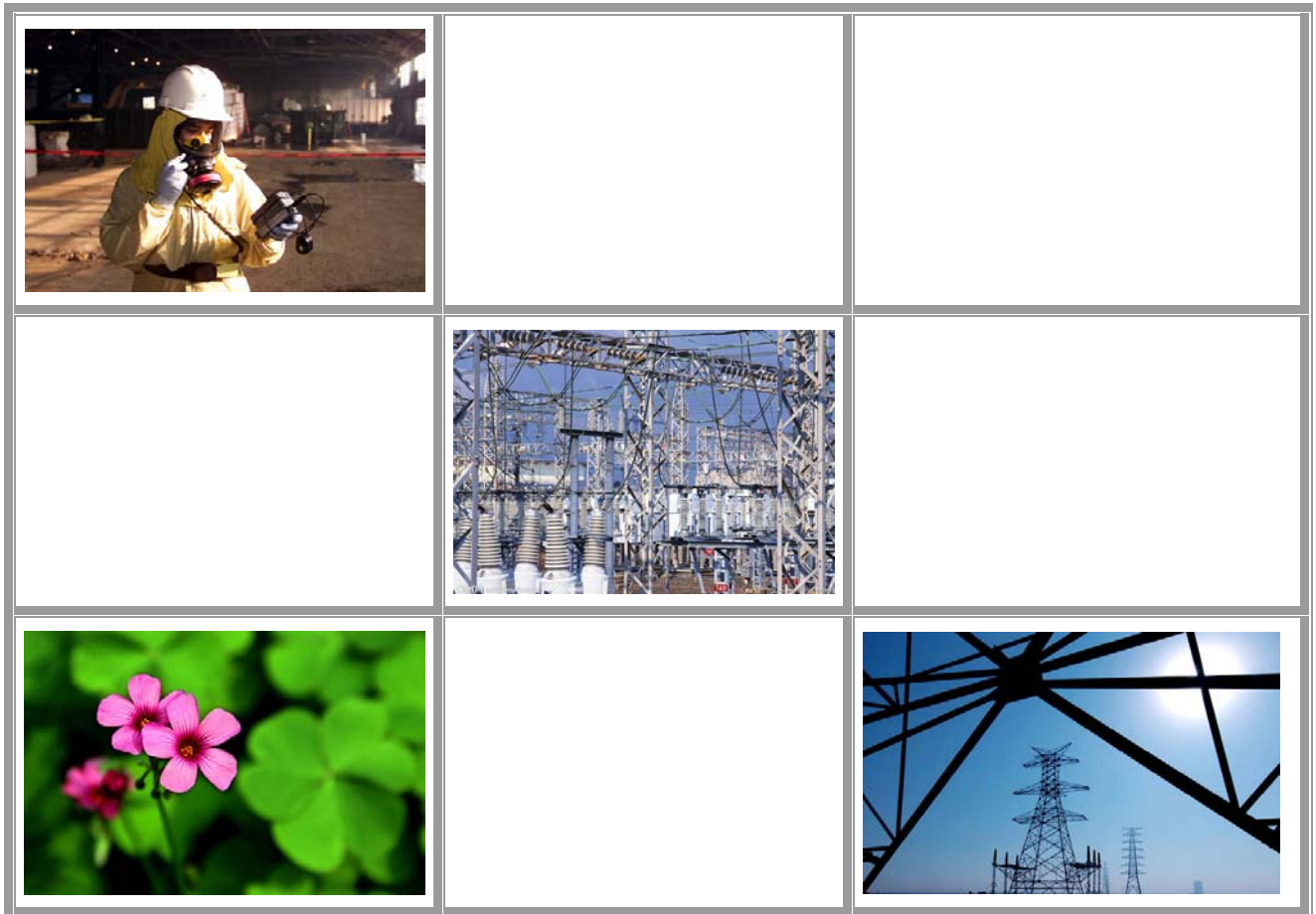


Year 2011 Public Training Catalog

2011 年度 HSE 培训公开课目录



Year 2011 Training Catalog

2011 年公开课计划表

Date 日期	天数 Days	Course 课程名称	Venue 地点	Fee 费用(元)
Jan 10-14	1月10日~14日	5 Process Hazard Analysis (PHA) Leader 工艺危害分析组长培训	Shanghai 上海	RMB 8000
Jan. 15-16	1月15日~16日	2 Crisis & Emergency Management 危机和应急管理	Beijing 北京	RMB 4500
Feb. 26-27	2月26日~27日	2 Environment Protection、SD & SR 环境保护、可持续发展和社会责任	Beijing 北京	RMB 3800
Mar. 18-19	3月18日~19日	2 Field HSE Management 现场健康安全环保管理	Beijing 北京	RMB 4500
May 23-Jun.5	5月23日~6月5日	14 NEBOSH 国际职业安全与健康通用证书	Beijing 北京	RMB24000
Jun10--12	6月10日~12日	3 Project HSE Management 项目健康安全环保管理	Beijing 北京	RMB 5800
Jun. 22-23-24	6月22日~24日	3 Plant Safety Management & Practices 工厂安全管理及实践	Shanghai 上海	RMB6000
Jul.7-8	7月7日~8日	2 Occupational Health Management 职业健康管理	Beijing 北京	RMB4500
Aug. 24-25-26	8月24日~26日	3 Layer of Protection Analysis(LOPA) & SIL 层保护分析 LOPA 及安全完整性等级 SIL	Shanghai 上海	RMB6000
Sep. 10-11	9月10日~11日	2 Defensive Driving Course 预防性驾驶培训	Beijing 北京	RMB4500
Oct. 17-18-19	10月17日~19日	3 Process Safety Management(PSM) 工艺安全管理	Shanghai 上海	RMB6000
Nov. 12-13	11月12日~13日	2 Industrial Hygiene 工业卫生	Beijing 北京	RMB4500
Nov. 24-25	11月24日~25日	2 Incident Root Causes Analysis 事故根源分析	Shanghai 上海	RMB4500
Dec. 7-8-9	12月7日~9日	3 Fire & Explosion Prevention 火灾和爆炸预防	Shanghai 上海	RMB6000

*课程日期可能根据需要进行调整。 Course date may re-schedule subject to the situation change.

关于康全格林和瑞迈 (BiHSE & RMS)

北京康全格林信息技术服务有限责任公司(康全格林-BiHSE)及其附属关系企业上海瑞迈企业管理咨询有限公司(瑞迈-RMS)*是专业的 HSE 风险管理及解决方案提供商, 致力于向企业提供 HSE 管理咨询、技术服务、HSE 培训及相关应用产品。

公司专注于能源(包括油气、石化和矿山)、化工、医药、一般工业制造等高风险行业, 我们的管理人员和专业顾问全部具有多年跨国工业企业和知名咨询公司的工作经验, 公司内部建立了严格的质量控制和保障流程, 使我们有能力向客户提供专业的 HSE 风险管理解决方案。

为创造社会价值和践行社会责任, 康全格林还先后创建和发起成立了 5iHSE 俱乐部、5iHSE.com 网站、HSE 教育学院™等高端交流和教育平台。HSE 教育学院™与国内知名高校合作开办 HSE 方向硕士研究生班并开展 HSE 继续教育培训。

About BiHSE & RMS

Beijing HSE Information and Technology Service Company Limited(BiHSE) and it's affiliate Risk Management Solutions (Shanghai) Company Limited(RMS)*are specialized in delivering HSE related consulting service and risk management solutions, our service scope covering HSE management consulting, technical support, HSE training and development of HSE management tool & products.

In addition, we offer over 30 HSE training courses under 3 categories.

除以上公开课外, 我们目前还可提供 3 大类逾 30 门 HSE 培训课程。

Module Based Course

HSE 模块课程

- HSE Regulations
健康安全环保法律法规
- HSE Audit
健康安全环保审核
- Safety System Engineering
系统安全工程
- Risk Control Techniques
风险控制技术及应用
- Occupational Health & Industrial Hygiene
职业健康管理和工业卫生
- Environment Protection, SD & SR
环境保护、可持续发展和社会责任
- Crisis & Emergency Management
危机和应急管理
- Project HSE Management
项目健康安全环保管理
- Field HSE Management
现场健康安全环保管理
- Fundamental of Safety Science
安全科学导论

HSE Management Tool Training

HSE 管理工具培训

- Incident Investigation & Root Cause Analysis
事故调查与原因分析
- Permit to Work(PTW)
作业许可管理培训
- Behavior Based Safety
安全行为观察培训
- Job Safety Analysis
作业安全分析(JSA)培训
- HAZOP
危害与可操作性研究
- Mechanical Integrity
机械完整性
- Lock out & Tag out
上锁挂牌培训
- Industrial Hygiene
工业卫生
- Layer of Protection Analysis(LOPA)
保护层分析
- Process Safety Management
工艺安全管理

HSE Capability Training

HSE 技能培训

- Contractor HSE Management
承包商 HSE 管理培训
- Fire & Explosion
火灾爆炸预防与控制培训
- Confine Space Entry
进入受限空间安全培训
- Lifting Operation Safety
吊装作业安全培训
- Working at Height
高处作业安全培训
- Media Response
危机管理中的媒体沟通
- Defensive Driving Course
交通安全/防御性驾驶培训
- Construction Safety Management
施工安全管理

*For more information, please contact Ms. Lisa Zuo

如需更多信息, 请联系左女士

电话/Tel: +86 10 8478 5478 、 +86 10 8478 5477 传真/Fax: +86 10 8440 6662

电子邮件/E-mail: service@bihse.com.cn 公司网址/Website: www.bihse.com.cn www.rmssc.com